

THERMBLOCK

塗上就行！具備遮熱、隔熱、保溫功能的厲害塗料



什麼是THERMBLOCK?

THERMBLOCK 是一種具備遮熱、隔熱、保溫功能的優異多功能塗料。

THERMBLOCK 具有遮熱功能、隔熱功能、保溫功能。透過這三種功能，可以在夏季保持涼爽、冬季保持溫暖，營造舒適的居住環境。使用特殊的壓克力樹脂、特殊大型壓克力中空微珠以及特殊氧化鈦，能夠在塗刷的表面形成熱屏障，阻斷外部熱源並封住內部的熱量，就像一個“魔法保溫瓶”一樣的塗料。

國土交通省NETIS登錄商品
登錄號碼：KT-160047-A

ISO9001:2015
JISQ9001:2015
NO.QA165292

F☆☆☆☆

取得四星評價商品
THERM INTERIOR



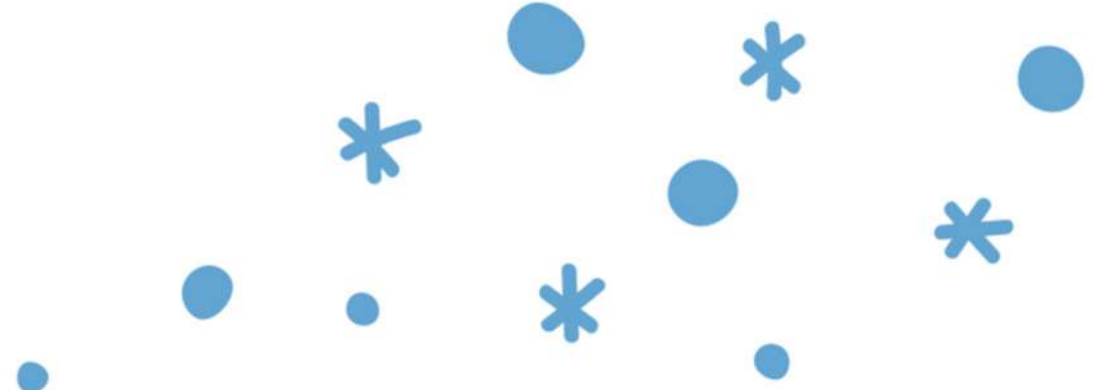
夏季

遮熱
通過反射陽光來降低
建築物的溫度

反射超過 85% 的太陽熱量
*使用白色塗料時



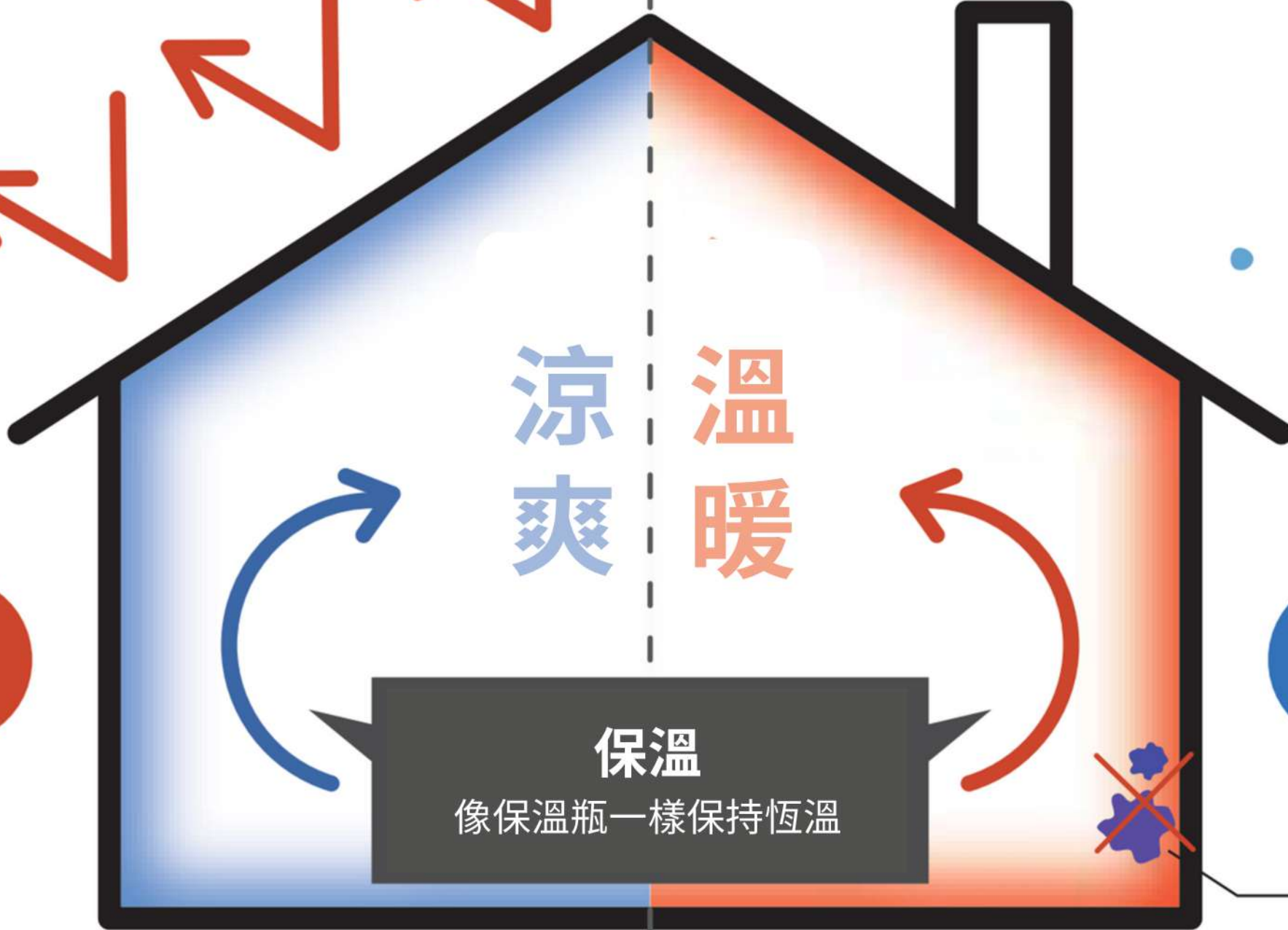
冬季



隔熱
吸收穿透牆壁的熱量
(阻擋熱空氣)



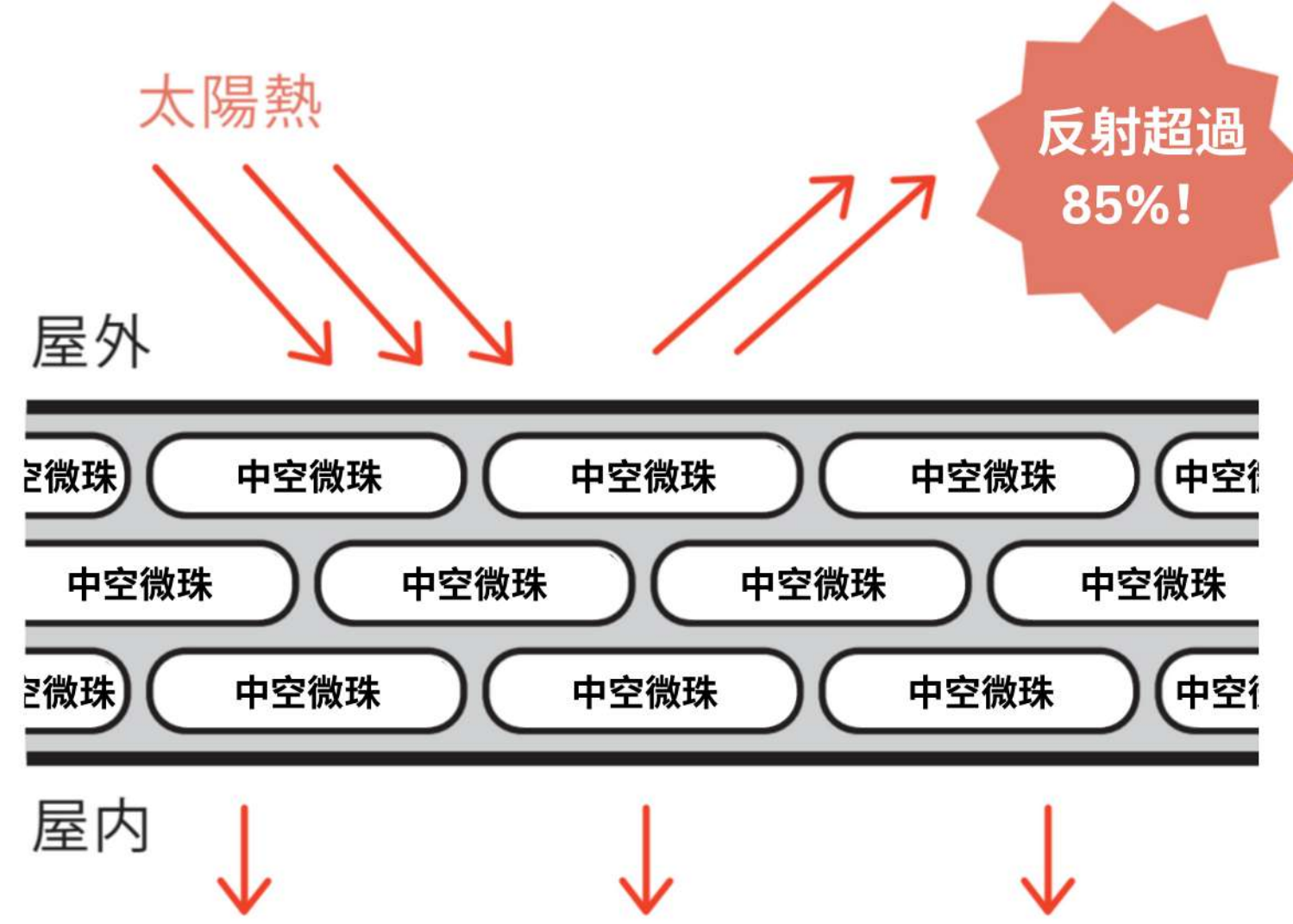
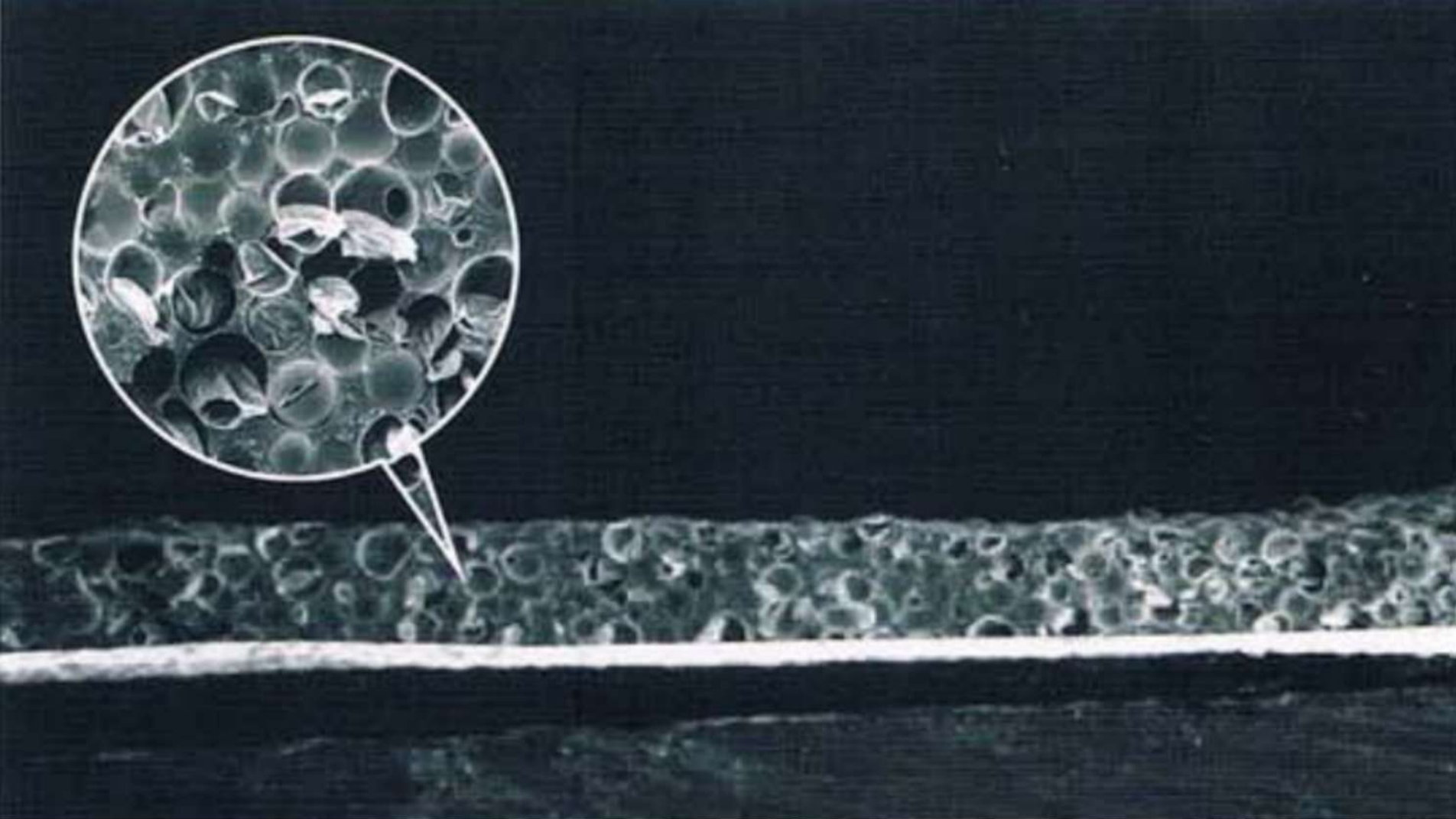
隔熱
吸收穿透牆壁的熱量
(阻擋冷空氣)



涼爽 溫暖

保溫
像保溫瓶一樣保持恆溫

防止冷凝和霉菌生長



THERMBLOCK 的機制

THERMBLOCK 透過在塗刷區域形成熱屏障，能阻隔外部的熱量，並封住內部的熱量，達到理想的節能效果。

特殊大型壓克力中空微珠

+

特殊壓克力樹脂

+

特殊氧化鈦

特殊大型壓克力中空微珠的含量為全球最高 (體積比:約50%)

THERMBLOCK 中獨有的110 μ m特殊大型中空微珠，讓僅需兩次塗刷即可達到所需的膜厚，實現優異的隔熱性能。產品含有約50%的特殊大型壓克力中空微珠，延展率超過200%，不易裂開。

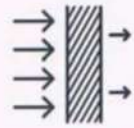
THERMBLOCK的功能性



高遮熱

最大反射率85%以上

遮熱功能（反射熱能的功能）是THERMBLOCK所引以為豪的最大性能。它能高效反射太陽光中的紅外線，避免建築物變熱。其反射率最高可達85%以上！（能使屋頂等表面溫度降低最多50°C）



高隔熱

與傳統塗料相比，THERMBLOCK實現了約1/5的低熱傳導率

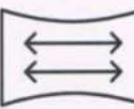
隔熱功能可以用「熱傳導率」這個數值來表現。熱傳導率越低，熱量越難傳遞，隔熱性能越高。這使得在夏季保持涼爽，並將室內的侵入溫度進一步降低5~10°C。



保溫

阻擋冷氣侵入，防止建築物變冷

透過特殊大型壓克力中空微珠和壓克力樹脂的輻射熱（直接傳遞的熱量）效果，吸收並釋放暖房設備所產生的遠紅外線，提升地板、牆壁、天花板的表面平均溫度，達到舒適的體感溫度。



高延展性

延展率超過200%

驚人的延展率超過200%！
此性能能夠有效防止建築物出現裂縫或龜裂。



高耐久性

超過15年的耐久性

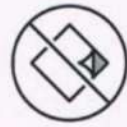
在模擬室內外條件進行的人工加速老化測試中，通過了3000小時的測試，迅速預測產品和材料的使用壽命。



冷氣 & 暖氣
使用能源

10-40%
削減

THERMBLOCK的功能性



高黏著力

JIS 標準的3倍以上

強大的黏著力使少量塗料也能覆蓋廣泛的範圍，非常經濟實惠。



防水

防水性× / 透濕性

由於不具透水性，THERMBLOCK可用於防止漏水和滲雨。但它允許濕氣通過，從而營造舒適的內部環境。



結露抑制

蓄熱輻射效果

特殊大型壓克力中空微珠的保溫效果可以抑制結露的產生。



隔音

約10db的隔音效果

特殊大型壓克力中空微珠的降噪效果可以減少從屋頂或牆壁漏出的聲音，以及進入的噪音、雨聲等。



安全

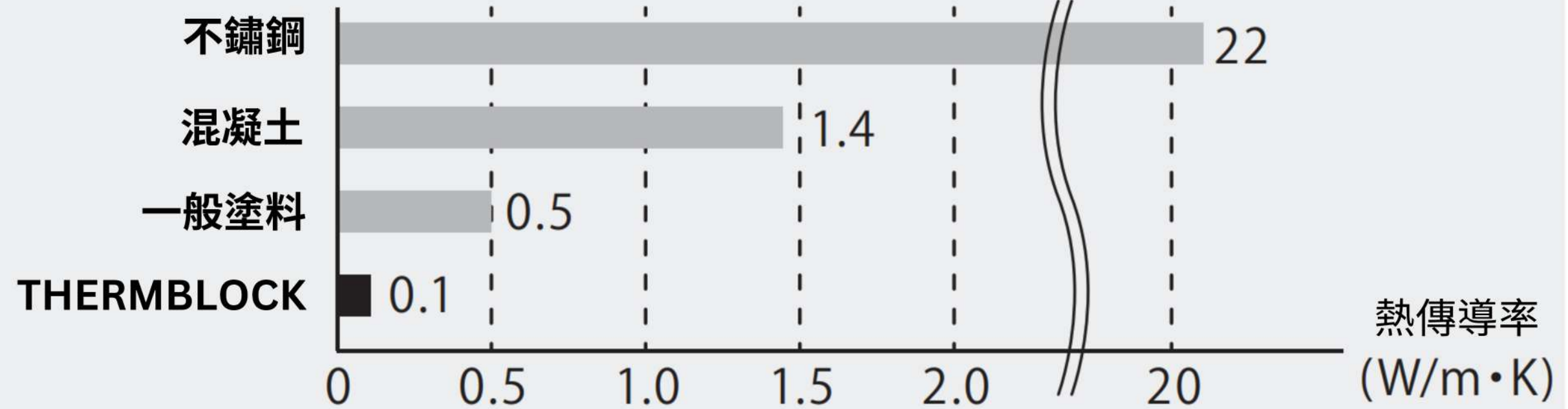
環保：已取得F 認證

THERMBLOCK不會釋放對人體有害的甲醛，是對人體友善的塗料。

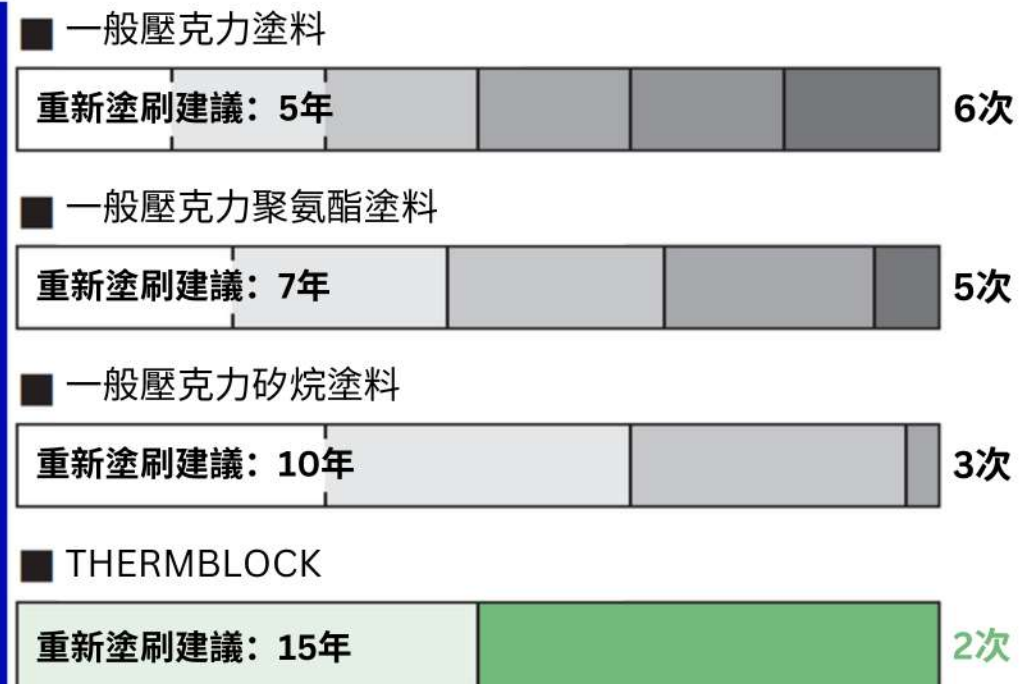


與THERMBLOCK的比較

01. 隔熱功能與熱傳導率



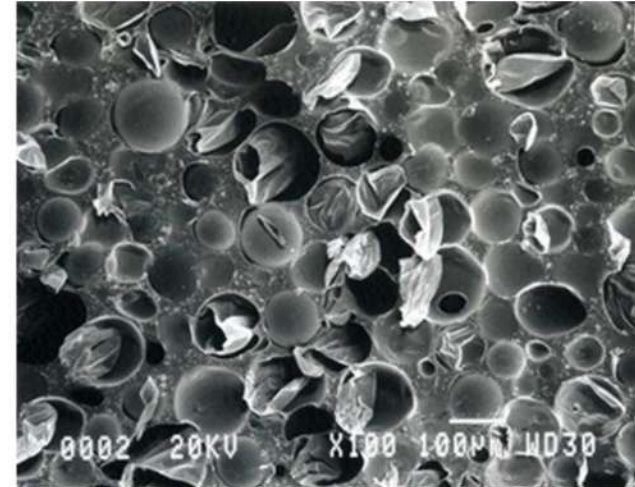
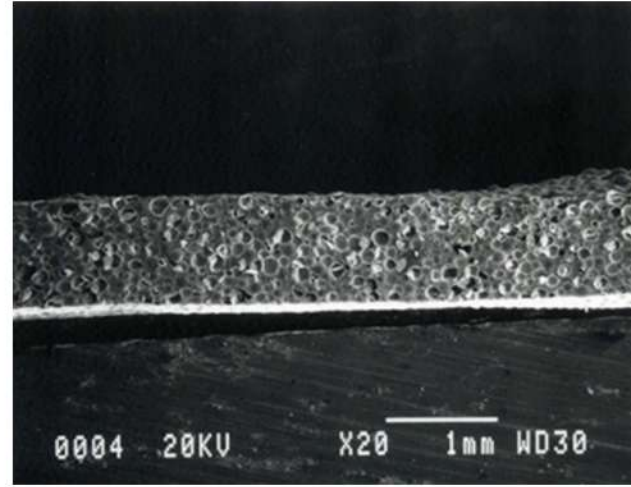
02. 30年間的塗裝更換比較



03. 與其他塗料的比較

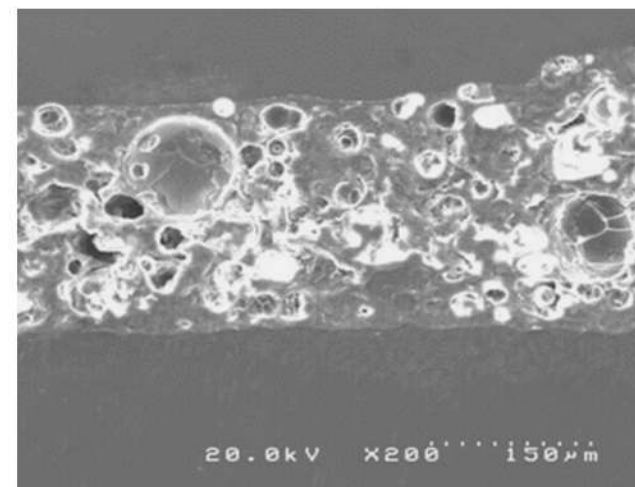
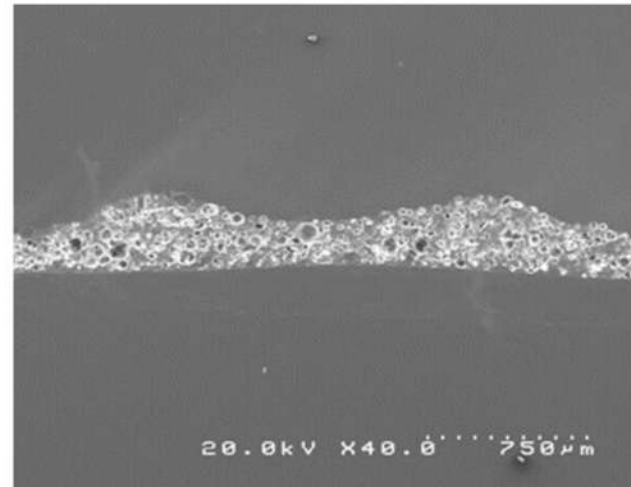
	Thermblock	競爭產品
延展性	◎ 不會裂開	✕ 會裂開
適用材質	◎ 可用於帳篷	○ 不可用於帳篷
耐久性	◎	○
價格	◎	△

與其他塗料的比較



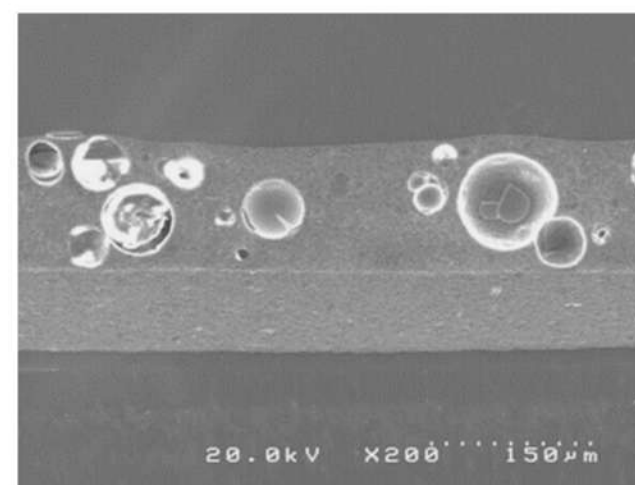
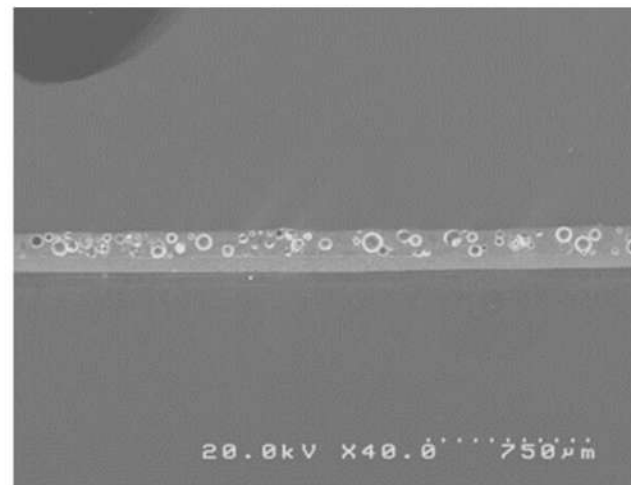
THERMBLOCK

- 配合約50%的110µm特殊大型中空微珠
- 塗膜的延展性超過200%，不易開裂
- 具備防水功能



其他品牌塗料產品「G」

- 配合約50%的陶瓷中空微珠
- 塗膜的延展性為117%，容易開裂



其他品牌塗料產品「M」

- 僅配合少量中空微珠
- 僅具反射塗料的基本效果

THERM INTERIOR (室內)

THERM INTERIOR 是為室內設計的多功能塗料，可讓使用者更直接地體驗 THERMBLOCK 的效果。

01.

與用於外牆的THERMBLOCK相同，THERM INTERIOR 具備優異的遮熱、隔熱和保溫效果。夏天保持涼爽，冬天保持溫暖，並提高冷暖氣機器的效率，降低冷暖氣費用。

02.

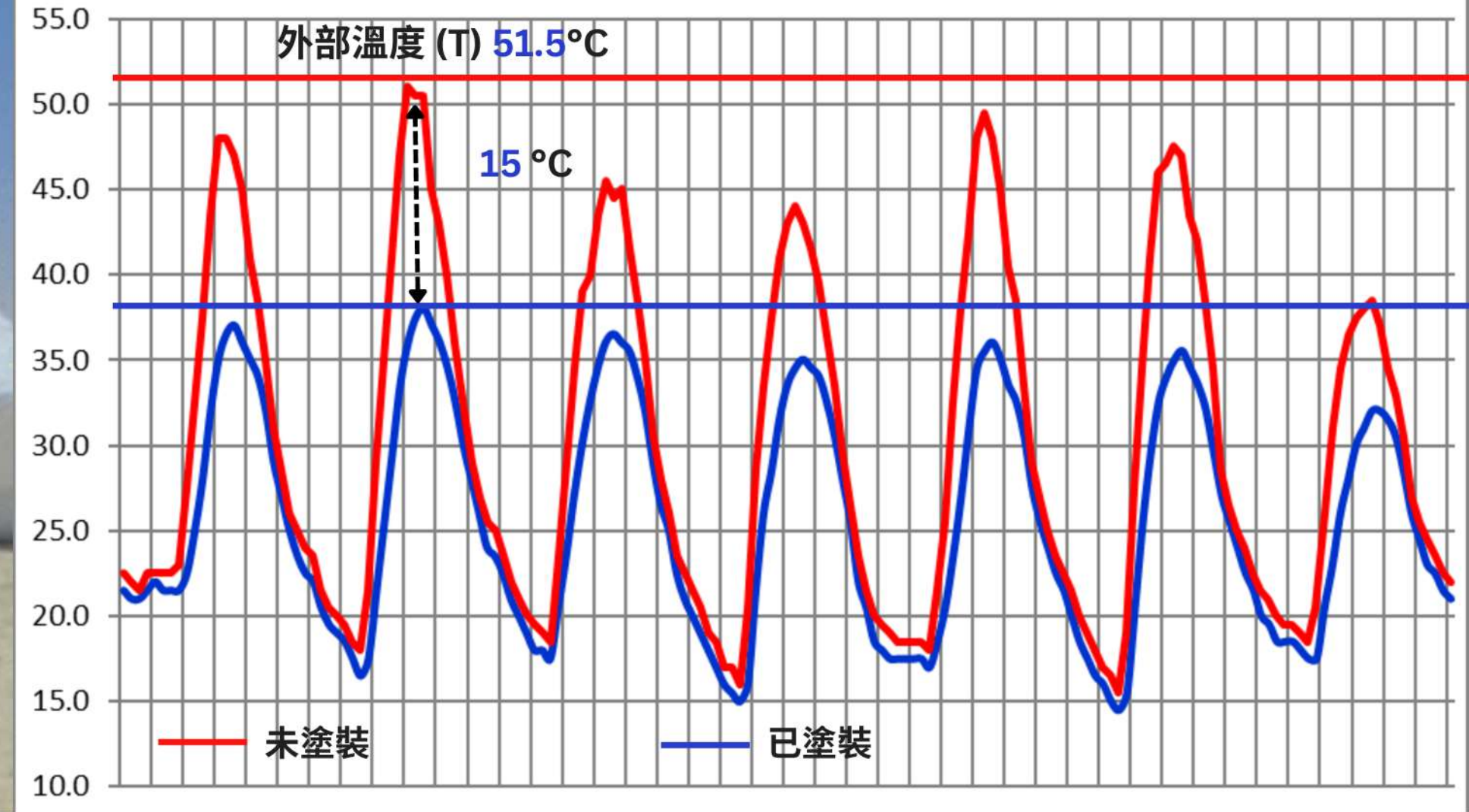
尤其適合高密封性的建築，如公寓等。THERM INTERIOR 具備防結露、防音、耐用性及光反射功能，在室內塗抹後效果更為顯著。

03.

[了解更多 >](#)

THERM INTERIOR 還有配備防霉功能的 THERM INTERIOR +A 款式，在高濕度密閉環境中能發揮極高的效果。





布料專用塗料

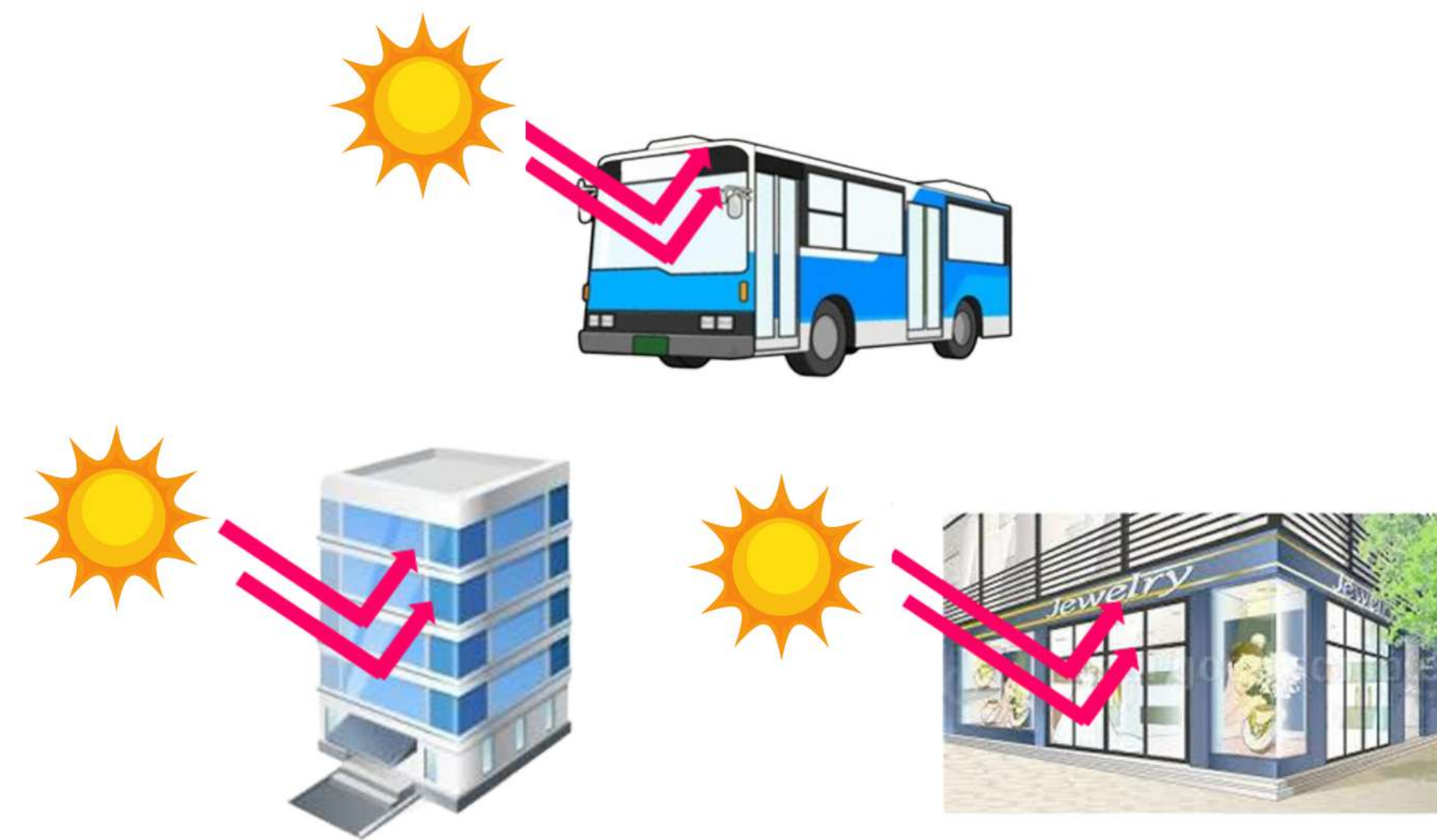
THERMBLOCK 是唯一可塗於布料的塗料，利用特殊壓克力樹脂結合技術，具備伸縮效果並含有中空微珠。

在約旦的聯合國難民署 (UNHCR) 難民營，進行了對比塗有THERMBLOCK的帳篷與未塗裝帳篷的溫度測試。結果顯示，兩者之間的溫差達到15°C。

THERMBLOCK: 具遮熱功能，且可作為防水布料專用塗料使用

其他品牌塗料產品「G」: 具遮熱功能，但無法作為布料專用塗料使用

傳統塗料: 無遮熱功能，但可用於布料塗裝



THERM玻璃塗層

玻璃窗用的遮熱・節能塗層

- 阻斷65%的紅外線
- 阻斷95%以上的紫外線
- 可見光透過率85%

結露抑制

透過Eco-clear功能，有效抑制導致霉菌和塵蟎滋生的結露。

高耐久性

具有防止清潔時等造成損傷和刮痕的堅硬表面，能承受長期使用。

降低擴散反射

透過塗層將玻璃肉眼看不見的表面凹凸平滑化，減少擴散反射和閃爍現象。

產品系列



THERMBLOCK

特殊壓克力樹脂與特殊大型壓克力中空微珠（含量達體積比50%，為世界頂級水準）和特殊氧化鈦依照黃金比例混合，具備遮熱功能、隔熱功能及保溫功能。

工序：主材
容量：11kg
施工面積：約30m²
其他：單液型水性



THERMBLOCK (遮蔽型)

特殊壓克力樹脂與特殊大型壓克力中空微珠（含量達體積比50%）和特殊氧化鈦依照黃金比例混合，形成具備遮熱、隔熱和保溫功能的混合塗料「THERMBLOCK」，並通過增加特殊氧化鈦含量提升了遮蔽性，成為高性能塗料。

工序：主材
容量：11kg
施工面積：約30m²
其他：單液型水性



THERM BASE

為確保THERMBLOCK系列的性能，專門設計的封閉底漆。主要成分為與THERMBLOCK同系的壓克力樹脂乳液，適用於撇除防水材料之外的廣泛基底材料。

工序：底塗材
容量：15kg
施工面積：約150m²以上
其他：單液型水性



THERM TOP

半光澤壓克力樹脂乳液型透明塗層。防止雨水在牆面等處附著造成污垢，並保護主材的塗膜。可應用於重負荷行走區域，如停車場、人行道、運動場。

工序：面塗材
容量：15kg
施工面積：約150m²
其他：單液型水性



THERM INTERIOR (室内専用)

這款高性能內裝塗料結合特殊壓克力樹脂與特殊大型壓克力中空微珠（含量達體積比50%，為世界頂級水準）和特殊氧化鈦依照黃金比例混合，具備遮熱、隔熱、保溫、防結露及隔音功能。

THERM INTERIOR <+A>

這是一種全新類型的多功能水性抗菌防霉隔熱塗料，具備抗菌、防霉、隔熱功能，並配有防結露和隔音效果。

工序：主材
容量：11kg
施工面積：約30m²
其他：單液型水性

顏色

0001
柔和白

0002
象牙色

0003
柔和棕色

0004
溫暖灰

0005
米色

0006
銀灰色

0007
雲藍色

0008
鋼灰色

0009
淡灰色

- 關於目錄以外的顏色，請聯繫我們。
- 實際的塗裝顏色與色樣可能會有些許差異 以實際顏色為主。
- 色樣可能隨時會有變更 就不再另行通知，敬請理解。



施工實績



介紹影片



THERMBLOCK 介紹視頻 (英文版)



溫度比較測試

全球經銷代理

聯繫我們

全球經銷代理



02-27783891



<https://www.elongtw.com/>



airinnagino@elongtw.com



106059 台北市大安區忠孝東路四段222號11樓